



Сводка TPI

№: 2014143/5

## Потеря мощности, горит индикатор выпускной системы отработавших газов и зарегистрирована ошибка относительно давления топлива

Дата:

16.12.2009

### Описание неисправности

При разгоне происходит провал мощности, горит индикатор выпускной системы отработавших газов, а в блоке управления двигателя фиксируется следующая ошибка:

- 08851 P2293 Регулировочный клапан давления топлива, механическая неисправность
- 04195 P1063 Регулятор давления топлива, значение ниже нижнего предела регулирования
- 12555 P310B Регулирование низкого давления топлива, давление топлива за пределами допуска
- 12556 P310C Регулирование низкого давления топлива, временами давление топлива резко падает
- 00135 P0087 Слишком низкое давление топлива в рампе/ системе
- 04128 P1020 Регулирование давления топлива, превышен верхний предел регулирования
- 04767 P129F Топливная система, сторона низкого давления, слишком высокое давление

### Техническое обоснование

Вследствие недостаточной жёсткости материала распредвала впускных клапанов (№ запчасти 06F109101 A) возможен износ кулачка привода ТНВД.

### Решение в условиях производства

Применение модифицированного распредвала впускных клапанов (№ оригинальной детали 06F109101 В) с номера двигателя

- ВВА 090620
- ВРУ 125351

Изменение в условиях производства не распространяется на двигатель АХХ, т. к. этот двигатель с производства уже снят.

### Решение в условиях сервиса

В случае рекламации снять ТНВД и толкатель (см. рис. А).

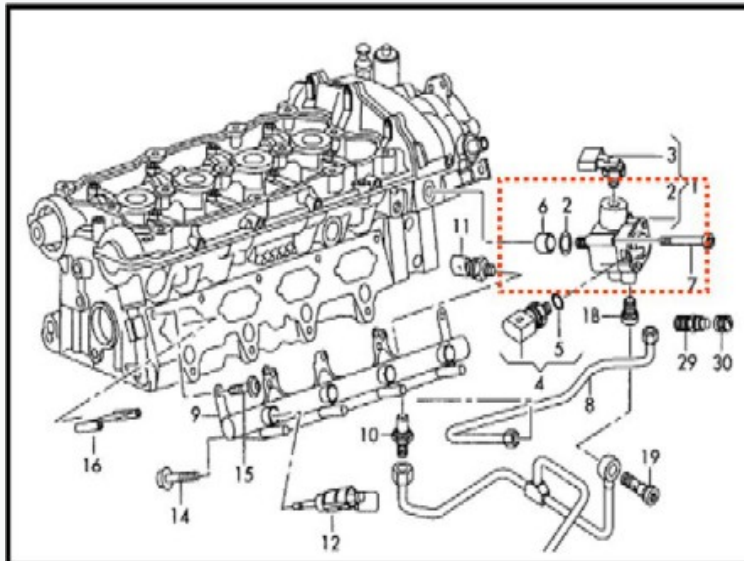


Рис. А (обзор)

Теперь следует проверить толкатель, распределительный вал и насос высокого давления на возможность следов износа (см. рисунки В и С).

Если удаётся определить следы износа, следует заменить распределительный вал и все прочие повреждённые детали.

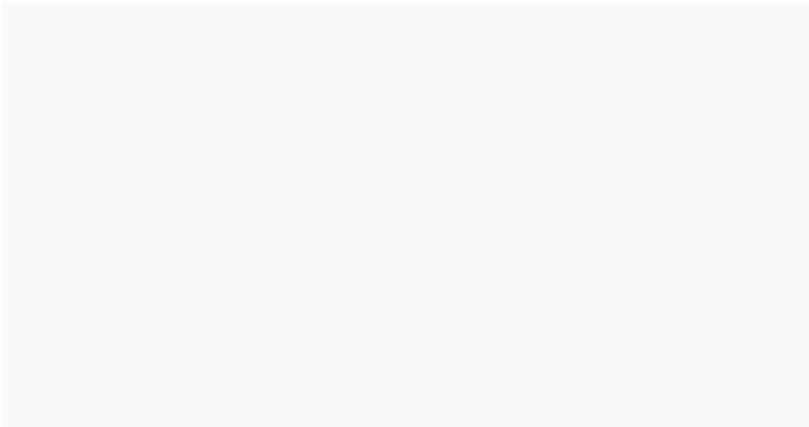


Рис. В (насос высокого давления)



Рис. С (распределительный вал)

Если не удаётся найти следов износа, требуется демонтировать крышку головки блока цилиндров и проверить номер оригинальной детали распределительного вала впускных клапанов.



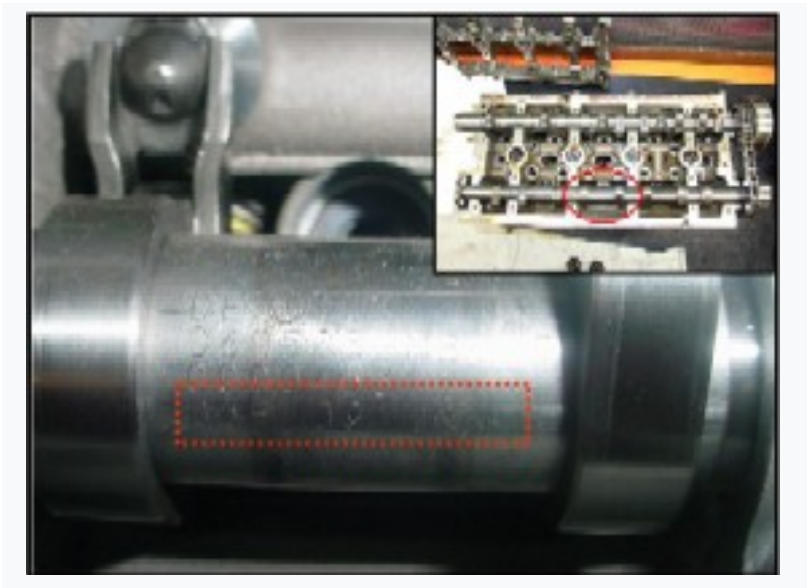


Рис. D (Номер оригинальной детали)

Если на двигателе, на который поступила рекламация, всё ещё установлен распредвал с № оригинальной детали 06F109101 A, заменить распредвал и толкатель. *Замена насоса высокого давления в данном случае не является необходимой.*

## [Вернуться к списку ТРП](#)

Решение технических проблем

## [Диагностика](#)

Коды ошибок, кодирование, документация.

[Volkswagen Technical Site ©1999-2024](#)

[vwts.ru - aka volkswagen.msk.ru](#)